

# NAVIGATION. Bientôt un centre de formation

Guillaume Sarrazin, ingénieur électronique et chef de l'entreprise GS Distribution créé en 2004 et aujourd'hui au port d'Armor, ouvre un centre de formation dans ses nouveaux locaux de la rue Du Guesclin, en face des services techniques municipaux (ex point P).

Face à une demande sans cesse croissante, le chef d'entreprise a décidé d'organiser à compter de janvier 2018 des formations à destination des plaisanciers mais aussi des professionnels sur l'électricité et l'électronique marine d'un côté et sur la VHF et les moyens de télécommunication embarqués d'autre part.

## Labellisé centre d'examen

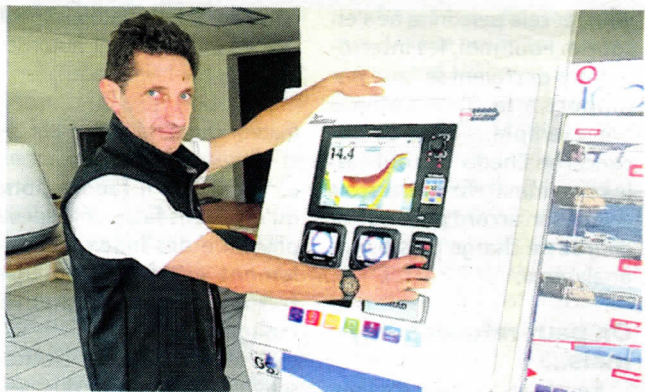
Pour le premier module, il s'agira pour les deux catégo-

ries de marins d'acquérir les connaissances en vue d'une utilisation optimale de toutes les capacités offertes par les appareils embarqués. « Souvent les utilisateurs ne connaissent que 15 à 30 % de ce que la technique permet, radars, sondeurs, GPS, etc. Pour les professionnels, j'adapterai la formation aux marques de matériels installés sur leurs navires, Maxsea time zéro, Koden, Icom, etc. » dit le formateur.

Pour le module télécommunication, les plaisanciers plus particulièrement pourront se préparer à l'examen du CRR, le certificat restreint de radio téléphonie.

Le centre de formation de Guillaume Sarrazin sera labellisé centre d'examen CRR à compter du début de l'année prochaine.

Toutes les formations se fe-



**En janvier Guillaume Sarrazin commencera les formations. Les groupes seront constitués de 10 stagiaires au maximum.**

ront par modules en une demi-journée maximum. La salle de cours est équipée de matériels et bancs de travail, modernes identiques à ceux installés sur les bateaux.

■ GS distribution est installée au 17, rue Du Guesclin,

à Etables-sur-Mer (en face des services techniques de Saint-Quay-Portrieux). Informations et pré-inscriptions sont possibles par mail à « [contact@gs-distribution.fr](mailto:contact@gs-distribution.fr) » ou par téléphone au 06 62 11 40 22